

# CATALOGUE DES OFFRES

*du phare de l'Espiguette*



**PHARE DE  
L'ESPIQUETTE**  
43°29'15.59N - 04°08'30.12E



# LE PHARE DE L'ESPIQUETTE

---



Niché au coeur de la Camargue gardoise, au creux des dunes se dresse le phare de l'Espiguette. Ce monument historique est situé sur un espace protégé par différentes mesures environnementales ( site Natura 2000, site classé au titre de la loi paysage ).

Ce phare est au centre de la plus grande plage de méditerranée française. Un lieu aussi singulier qu'unique, qui porte en lui la mémoire d'un territoire, et s'inscrit dans une démarche de transmission patrimoniale, naturelle. Ce catalogue va présenter l'intégralité de nos offres d'accueil des publics.

*Toutes les offres sont personnalisables, n'hésitez pas à nous contacter pour les demandes spécifiques, nous adorons nous adapter !*

## INFORMATIONS & CONTACT

### **Phare de l'Espiguette**

Route de l'Espiguette

30240 Le Grau du Roi

[www.phare-espiguette.fr](http://www.phare-espiguette.fr)

04 48 58 30 01

[contact@phare-espiguette.fr](mailto:contact@phare-espiguette.fr)





# SOMMAIRE

<b>1</b>	<b>GRAND PUBLIC</b>	<b>4 à 10</b>
a.	Visite du phare .....	5
b.	Visite les deux phares .....	6
c.	Visites thématiques .....	7
d.	Tarifs .....	10
<b>2</b>	<b>LES SCOLAIRES</b>	<b>11 à 17</b>
a.	Cap sur le phare .....	12
b.	La vie cachée de la biodiversité des dunes .....	13
c.	Des incidents au phare .....	15
d.	Un phare ensablé .....	16
e.	Et si nous étions gardiens de phare .....	17
<b>3</b>	<b>ACCUEIL PROFESSIONNEL</b>	<b>18 à 23</b>
a.	Séminaire – réunion de travail .....	19
b.	Expérience privilégiée .....	21
c.	Comité Social et Economique (CSE) .....	23
<b>4</b>	<b>GROUPES</b>	<b>24 à 26</b>
a.	Fiche groupe .....	25
b.	Associations artistiques .....	26
<b>5</b>	<b>ENVIE DE PARTICIPER</b>	<b>27 à 30</b>
a.	Veilleurs du phare .....	28
b.	Sponsoring .....	29



01

# GRAND PUBLIC



# a. VISITE DU PHARE

---



## Visite du Phare + Musée

### Avez-vous déjà visité un phare ?

Je vous parle d'un phare donnant sur la plus grande plage de Méditerranée française, avec une vue à 360 degrés à 27 mètres de haut. Ce phare est situé au milieu des sables balayés par le vent depuis plus de 150 ans.

Venez à la rencontre de ce patrimoine historique unique avec un guide qui vous racontera son histoire et vous dévoilera les secrets de notre paysage camarguais.

## Centre d'interprétation

### Vous avez le vertige ?

### Les 111 marches à gravir vous impressionnent ?

Aucun problème nous avons pensé à vous. Découvrez nos mille et une explications pour comprendre l'évolution du territoire au fil des siècles, l'histoire des phares et de ses gardiens. Pour enrichir cet espace, profitez des expositions temporaires d'artistes visibles tout au long de l'année.

Le clou du spectacle : une pièce avec la vue panoramique à 360 pour permettre à tous d'apprécier ce paysage naturel singulier de la Camargue.



## b. VISITE DES DEUX PHARES



### Phare de l'Espiguette + Maison du phare

**La commune du Grau du Roi est connue pour être la ville aux deux phares. Vous y découvrirez, un phare au centre-ville et un phare sur la plage de l'Espiguette.**

En 1829, le phare du centre-ville s'allume. C'est le point de repère des navires. Très vite, il devient désuet. En 1850, avec l'évolution du trait de côte, l'Ancien phare qui devait être le salvateur des marins, devient leur plus grand ennemi. Ses lumières guidèrent les bateaux directement dans le sable ! Les naufrages s'enchainent, le bilan tombe plus d'une cinquantaine de bateaux échoués et une vingtaine de marins noyés.

Pour remédier à cela, le phare de l'Espiguette fut construit en 1869 et fonctionne encore à ce jour !

Visitez, sur rendez-vous, le phare de l'Espiguette et complétez votre connaissance en visitant l'Ancien phare au centre-ville du Grau du Roi.

Au rez-de-chaussée du phare, un musée ludique et instructif dépeint les coutumes maritimes d'antan dont les manières de pêcher mais aussi un historique de la ville du Grau du Roi et de l'Ancien phare.

*La montée au sommet de l'ancien phare n'est pas accessible au public.*

**A découvrir en famille !**



## b. VISITES THÉMATIQUES

**Et si vous retentiez l'expérience du phare de l'Espiguette, mais avec une nouvelle approche ?**

- Pour percer à jour toutes les connaissances sur le phare et son territoire, nous avons développé avec des thématiques ludiques, scientifiques, sensorielles et expérientielles.
- Chaque animation peut être adaptée aux différents publics.



### Guide le Père Noël

Le Père Noël en a assez ! Il n'en peut plus de suivre les étoiles pour s'orienter, il veut du nouveau ! Cette année, il veut retourner en Laponie en s'orientant grâce aux codes lumineux des phares. Aide le Père Noël à trouver son chemin.



### Petit Déj au phare / Les matinales

Dans un cadre préservé, les visiteurs partent pour un petit déjeuner local sous les pins, en compagnie de l'équipe du phare. Ce sera une belle occasion de partager nos connaissances sur le phare et son environnement protégé .



## b. VISITES THÉMATIQUES



### Dans la peau d'un gardien de phare

Qui étaient donc ces gardiens et gardiennes de phare, fidèles au poste jour et nuit pour faire fonctionner "leur" phare ? Animation familiale d'1h30 pour découvrir ce métier de gardiens de phare.



### Œufs au phare

Oui, ce sont les vacances de pâques, mais c'est aussi la saison de reproduction des animaux ! Cette visite familiale et ludique vous permettra de découvrir les œufs et les stratagèmes développés par les animaux pour les protéger. Prêts pour la découverte de la richesse biologique à l'Espiguette ?



### Phare gourmand

Cette visite sera l'occasion de découvrir les produits locaux identitaires du territoire comme la gardianne de taureau, le vin « Sable de Camargue », jusqu'à un dessert à la fougasse d'Aigues-Mortes + dégustation de vins avec l'intervention du Syndicat des Vins Sables de Camargue.

Les produits dégustés sont cuisinés par des traiteurs « militant du goût ».

## b. VISITES THÉMATIQUES

---



### Allumage de la lanterne

Les visiteurs assistent à l'instant où le phare s'éveille à la tombée de la nuit... Une expérience sensorielle à ne pas manquer. Coupe-vent et pulls sont chaudement recommandés.



### Halloween au phare

Les visiteurs vont frissonner ! Cette visite familiale (dès 7 ans) les plongent dans les histoires sombres des gardiens de phare... Déguisements bienvenus !

# C. TARIFS

## VISTE DU PHARE



- Adulte (à partir de 13 ans) ..... **9,50€**
- Tarif réduit ..... **7,00€**
- Enfant (- de 6 ans) ..... **0€**
- Pack famille 2 adultes + 2 enfants ..... **28,00€**
- Entrée musée uniquement (+ de 6 ans) ..... **6,00€**

## VISTE DES DEUX PHARES



- Plein tarif ..... **10,50€**
- Tarif réduit ..... **8,00€**

*Enfants de 6 à 12 ans, étudiants, personnes en situation de handicap, demandeurs d'emploi*

## VISTE À THÈMES

- Suivant la thématique entre **12,00 et 25,00€**







02

# LES SCOLAIRES

# a. CAP SUR LE PHARE

## CYCLE 1

Ce projet pédagogique permettra aux enfants de cycle 1 de s'émerveiller sur le site naturel du phare de l'Espiguette grâce à différentes approches. Cette demi-journée s'articulera autour de trois ateliers pour permettre aux enfants de vivre pleinement une belle aventure.

1

### Approche sensorielle

Entre lecture, observations des formes, des couleurs, des textures, ... Tous les sens seront mobilisés pour découvrir ce site naturel d'exception



2

### Montée du phare et jeu du paysage

Après une montée de 111 marches, les enfants feront un atelier d'observation du paysage.

3

### Construction d'un phare

Observer, bâtir, reproduire une forme, comparer les hauteurs,... c'est parti pour un atelier de construction de phare.



## MODALITÉS

- 2h sur le site
- 150€/classe
- 1 classe par demi-journée

# b. LA VIE CACHÉE DE LA BIODIVERSITÉ DES DUNES

## CYCLE 2 ET 3

Lors d'une visite mêlant approches scientifiques, ludiques et sensibles, les élèves de cycle 2 et 3 découvriront la biodiversité de l'espace naturel de l'Espiguette et développeront leurs connaissances sur les milieux de vie, les interactions et les stratégies de survie de sa faune et de sa flore. Trois ateliers seront proposés :

1

### Montée de phare et lecture de paysages

Depuis la lanterne du phare, les élèves apprendront à identifier les différents types de dunes et les différences de végétation du massif dunaire. La notion d'écosystème sera introduite.



2

### Atelier peluchologie : Qui mange qui et qui vit où à l'Espiguette ?

A l'aide d'une bâche représentant les différents types de dunes de l'Espiguette et de peluches d'animaux, les élèves découvriront de manière participative les milieux de vie ainsi que les liens et les interactions des animaux présents à l'Espiguette. Attention à ne perdre l'équilibre dans l'écosystème !

3

### Stratégies de survie à l'Espiguette

Autour d'anecdotes, de devinettes et d'observations, les élèves apprendront les différentes stratégies de survie et de reproduction des animaux. Quelles sont les stratégies utilisées et dans quels buts ? Les élèves devront être attentifs parce que ce sera au tour de leur animal de trouver les bonnes stratégies pour survivre à l'Espiguette.



## MODALITÉS

- 2h sur le site
- 150€/classe
- 1 classe par demi-journée



# b. LA VIE CACHÉE DE LA BIODIVERSITÉ DES DUNES

## CYCLE 4

Les élèves découvriront la biodiversité et les interactions interspécifiques au sein du massif dunaire de l'Espiguette. Les objectifs d'apprentissage sont les suivants : comprendre l'évolution du trait de côte, la formation du massif dunaire, la notion d'écosystème, la notion de biodiversité spécifique et écosystémique.

### 1 Montée de phare et lecture de paysages

Les élèves observeront et apprendront à identifier les différents types de dunes et les différences de végétation. La lecture de paysage depuis le haut du phare permettra de comprendre les dynamiques de sédimentation, d'évolution du trait de côte.



### 2 Les peluches affamées

Nous déplierons une toile dunaire représentant les différents types de dunes et de végétation de l'Espiguette. À l'aide des peluches des espèces animales de l'Espiguette, nous tenterons de tisser les liens et les interactions entre les espèces, et de placer les animaux dans les bons écosystèmes.

**Les enjeux de gestion et de préservation des milieux naturels de l'Espiguette seront alors présentés aux élèves.**

### 3 Atelier d'écriture et utilisations d'espèces végétales

Dans le cadre d'un atelier d'écriture, les élèves se projeteront dans la vie de gardien(ne) de phare et des problématiques liés à l'environnement et à la santé. Ils s'intéresseront à la flore présente sur le site de l'Espiguette.



## MODALITÉS

- 2h sur le site
- 150€/classe
- 1 classe par demi-journée

# C. DES INCIDENTS AU PHARE

## CYCLE 2 ET 3

Ce projet pédagogique permettra aux enfants de cycle 2 et 3 de découvrir le phare de l'Espiguette et son environnement grâce à différentes approches. Cette demi-journée s'articulera autour de trois ateliers pour permettre aux enfants de se mettre dans la peau de gardiens de phare.

1

### Le quotidien d'un gardien de phare

Lors d'une déambulation dans les anciens logements de gardiens, les enfants découvriront des objets utiles aux premiers gardiens de phare. Nous retracerons l'Histoire des phares et l'évolution du métier de gardien.



2

### La montée en haut du phare

Les enfants monteront les 111 marches du phare comme le faisait les gardiens et découvriront des aspects de leurs vies et de leurs missions tout en profitant de la vue au sommet.

3

### Contes improvisés

Une tempête, des naufrages, une clef cassée, un ciré, ... c'est parti pour créer l'histoire autour des phares, des gardiens en s'inspirant des objets piochés.



## MODALITÉS

- 2h sur le site
- 150€/classe
- 1 classe par demi-journée

# d. UN PHARE ENSABLÉ

## CYCLE 2, 3 ET 4

Ce projet pédagogique permettra aux élèves de cycle 2, 3 et 4 de découvrir le phare de l'Espiguette dans son écrin naturel grâce à différentes approches. La découverte de ce massif dunaire unique en méditerranée française permettra aux élèves de comprendre les particularités de ce territoire

1

### La formation d'une immense plage

De l'origine du delta à la formation du sable, nous retracerons l'évolution de cette plage.



2

### La formation des dunes

Le sable vole, rencontre des obstacles et s'accumule. Des dunes mobiles aux dunes boisées, les enfants comprendront la richesse de ce paysage.

3

### Lecture de paysage sur la terrasse du phare

Il faudra grimper les 111 marches du phare pour découvrir la terrasse située à 27 mètres de hauteur. La vue permettra aux enfants de mieux comprendre l'environnement du site.



## MODALITÉS

- 2h sur le site
- 150€/classe
- 1 classe par demi-journée



# e. ET SI NOUS ÉTIONS GARDIENS DE PHARE

## CYCLE 2, 3 ET 4

Ce projet pédagogique permettra aux élèves de cycle 3 et 4 de découvrir le phare de l'Espiguette et son environnement grâce à différentes approches. Cette demi-journée s'articulera autour de trois ateliers pour permettre aux enfants de se mettre dans la peau d'un gardien de phare.

1

### Les premiers gardiens de phare

Lors d'une déambulation dans les anciens logements de gardiens, les enfants découvriront des objets utiles aux premiers gardiens de phare. Nous retracerons l'Histoire des phares et l'évolution du métier de gardien.



2

### La montée en haut du phare

Veiller sur le phare, l'allumer, le réparer, le nettoyer de jour comme de nuit : découvrons les missions des gardiens de phare et profitons de la vue depuis la terrasse à 27 mètres de hauteur !

3

### Atelier d'écriture

Tempête de sable, inondations, isolement, site naturel d'exception... imaginons ce que pourrait écrire un gardien à ses proches.



## MODALITÉS

- 2h sur le site
- 150€/classe
- 1 classe par demi-journée



03

# ACCUEIL PROFESSIONNELS

# a. RÉUNION DE TRAVAIL

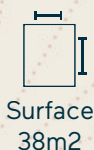
Et si, votre réunion avait lieu dans un endroit exclusif et atypique ? Le phare de l'Espiguette est le site qu'il vous faut !

Le phare de l'Espiguette situé sur la pointe de la plus grande plage de Méditerranée française vous offre le cadre idéal pour un séminaire intimiste et professionnel.

Reconnaisable par sa forme carrée originale et sa couleur noire visible depuis la mer, **éclairez vos collaborateurs dans ce monument historique.**



## ÉQUIPEMENTS



Surface  
38m2



Réunion  
20 pers.



Conférence  
30 pers.



Cocktail  
40 pers.



accès  
Wifi



Tv + câble  
HDMI

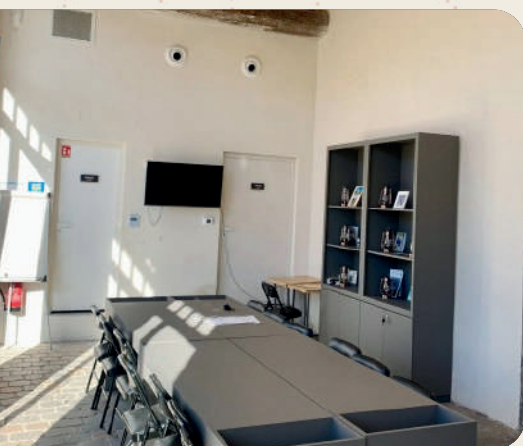


Paperboard



## SUR MESURE

Petit déjeuner, déjeuner, dégustation de vin, ...





## a. RÉUNION DE TRAVAIL *suite*

Ajoutez de la plus-value pour vos collaborateurs avec la visite du phare.

Saisissez l'opportunité d'en savoir plus sur le territoire camarguais avec un guide qui déchiffre ce paysage remarquable et vous conte l'histoire du phare de l'Espiguette.

Des activités de team-building sont possibles (yoga, marche, ateliers,...)





# b. EXPÉRIENCE PRIVILÉGIÉE

Envie d'un lieu qui vibre la tranquillité, la singularité et l'inoubliable ?  
Le phare de l'Espiguette est le patrimoine historique qui vous offrira LE souvenir mémorable.

Situé sur la pointe de la plage de l'Espiguette, plus grande plage de Méditerranée française, le phare de l'Espiguette vous ouvre ses portes pour une expérience privilégiée.  
Guide pour les marins depuis toujours et repérable à 24 miles nautiques de notre côte, il surprend et émerveille depuis 150 ans.



## ÉQUIPEMENTS



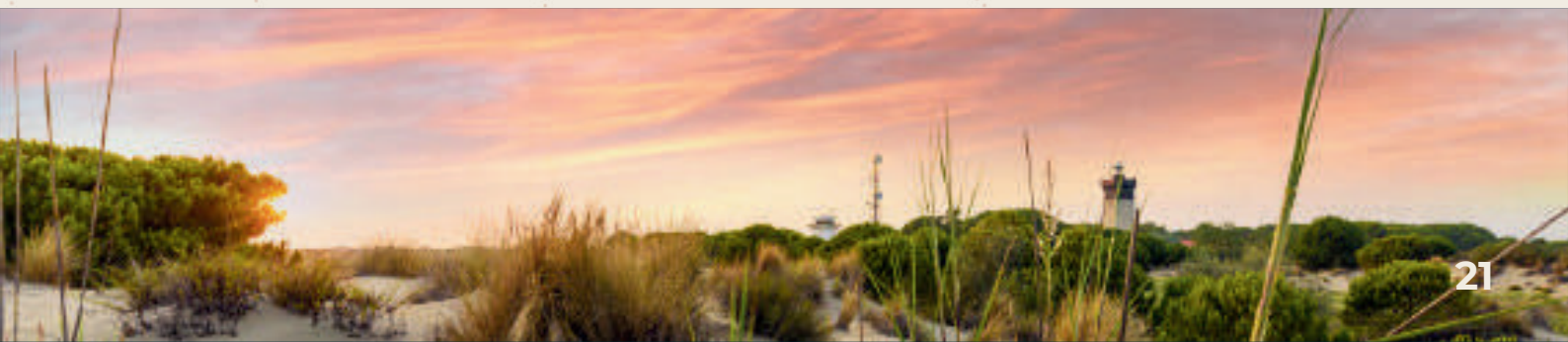
Surface  
600m<sup>2</sup>



Capacité  
200 pers.



Montée au Phare  
par petits groupes





## b. EXPÉRIENCE PRIVILÉGIÉE *suite*



**NOUS SOMMES À VOTRE DISPOSITION POUR RENDRE VOTRE EXPÉRIENCE PERSONNALISÉE**



Gala



Restauration avec  
dégustation de  
produits locaux



Coucher de  
soleil



Allumage de la  
lanterne



Présentation de  
vos nouveaux  
produits





## C. OFFRES CSE

Faites profiter vos salariés d'une visite singulière au cœur d'un paysage d'exception.

Des tarifs préférentiels sont mis en place pour les CSE.

Adaptations sur mesures des demandes spécifiques.

Afin d'accéder au tarif préférentiel, merci de nous envoyer un mail sur notre boîte contact.



### VISITE AVEC RÉDUCTION SPÉCIALE

Cette visite inclue la montée de phare guidée jusqu'au balcon et l'accès dans le musée en autonomie.

**Tarif plein : 9.50 € /pers**

➤ **Tarif préférentiel CSE : 7€/pers**

### MODALITÉS

- 1h30 minimum sur le site

**D'autres propositions peuvent aussi venir agrémenter votre visite :**

- Un accueil petit déjeuner ou déjeuner avec des produits locaux de saison.
- Dégustez des vins « Sable de Camargue »
- Animation thématique



A decorative graphic consisting of numerous thin, dotted lines radiating from a central point on the left side of the page, creating a starburst or sunburst effect across the dark teal background.

04

# GROUPES



# 06. FICHE GROUPE

Aujourd'hui, plongez-vous dans un lieu isolé, construit sur la pointe de la plus grande plage de France méditerranéenne, venez écouter l'histoire du phare de l'Espiguette et de 150 ans d'évolution paysagère.



- 1 30 minutes de visite commentée pour comprendre le territoire et sa formation, ainsi qu'une lecture paysagère pour comprendre la myriade de dispositifs environnementaux et des explications sur le phare de l'Espiguette par un guide.
- 2 La visite du centre d'interprétation, dit « musée », pour approfondir vos connaissances sur le territoire de la Camargue et du patrimoine maritime (l'histoire et l'évolution des phares, les codes du système maritime, ainsi que le savoir-faire des gardiens de phare.)

Lors de votre déambulation dans le musée, profitez de l'exposition temporaire.

Possibilité d'inclure des animations thématiques sur demande

• **Tarif de groupes**

**7,00€/pers**





## 06. ASSOCIATIONS ARTISTIQUES



Panorama 360 sur la plus grande plage de méditerranée française, aux horizons multiples, avec des couleurs uniques transformés par le climat et la saison, ce lieu pittoresque apparaît comme un incontournable. Observez un bout de Camargue à 27 mètres de haut au phare de l'Espiguette et inspirez-vous...

Installez-vous dans les jardins pour peindre, écrire, dessiner, sculpter, photographier, ... Des tables et chaises, ainsi que des transats sont à votre disposition pour percevoir et contempler ce site sous tous ses angles.

- **Tarif associations artistiques (uniquement la vue, pas de visite commentée) 4,00€/pers**





05

# ENVIE DE PARTICIPER



# a. VEILLEURS DU PHARE

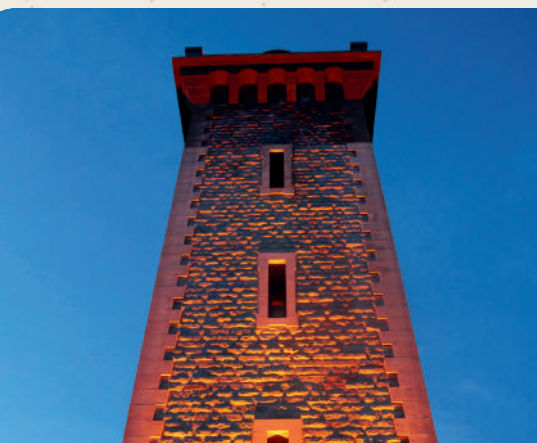
Le phare de l'Espiguette vous a subjugué ?  
Envie d'y retourner ?

**Quoi de mieux qu'une carte veilleurs du phare.**

Mais qu'est-ce donc ?

Nous proposons une carte de fidélité annuelle. Cette carte nominative vous donne l'accès à nos nouvelles animations en avant-première, vous bénéficiez du tarif réduit à chaque fois que vous revenez et surtout vous êtes invités à nos soirées exclusives veilleurs du phare !

Pour que l'ébahissement et le décryptage des secrets du phare de l'Espiguette continuent, c'est l'offre de fidélité à ne pas rater.





## b. SPONSORING

Le phare de l'Espiguette vous inspire, vous émerveille, vous transporte et si vous lui apportiez votre touche ?

Un prochain festival d'ampleur autour de la lumière va voir le jour en 2026, vous pouvez contribuer au rayonnement de ce projet avec une participation financière.

Le phare de l'Espiguette vous inspire, vous émerveille, vous transporte et si vous lui apportiez votre touche ?





## b. SPONSORING *suite*



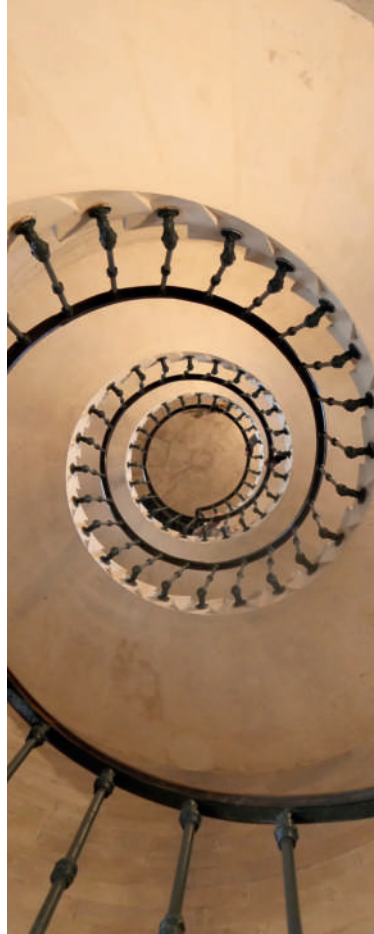
Un prochain festival d'ampleur autour de la lumière va voir le jour en 2026, vous pouvez contribuer au rayonnement de ce projet avec une participation financière. A la clé :

- Des invitations,
- Votre logo sur le flyer et le site internet
- Des montées au sommet du phare,
- Gratuités pour un nombre de personnes définies sur une visite thématique,
- Déjeuner offert au phare,
- Expérience privilégiée avec vos collaborateurs,
- Soirée sunset au sommet du phare, etc.

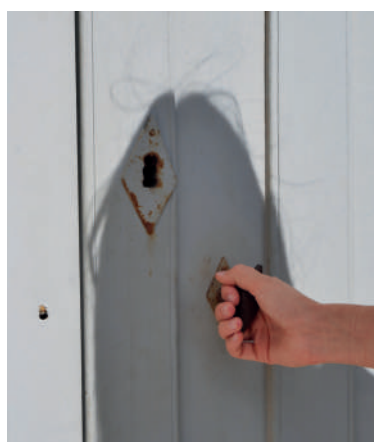
Les contreparties dépendent de la donation du sponsor



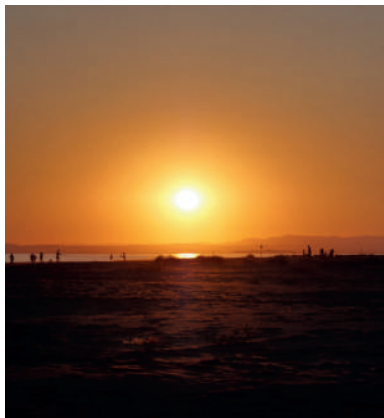
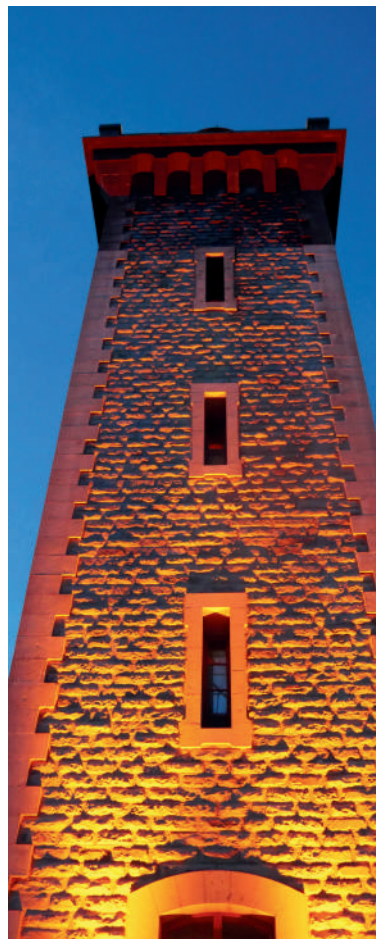




## LE PHARE DE L'ESPIQUETTE









## INFORMATIONS ET RÉSERVATIONS

### **Phare de l'Espiguette**

Route de l'Espiguette  
30240 Le Grau du Roi

04 48 58 30 01  
[contact@phare-espiguette.fr](mailto:contact@phare-espiguette.fr)

